

# NOMENCLATURE

Repère	Désignation des éléments	page	indice
	Fondations	1	
	Nota - Armature dallage	2	
	Plancher sur rez	3	
	Linteaux sous toiture	4	
	Coupe 1-1 - 2-2	5	
	Coupe 3-3	6	
		7	
		8	
		9	
		10	
		11	
		12	
		13	
		14	
		15	
		16	
		17	
		18	
		19	
		20	
		21	
		22	
		23	
		24	
		25	
		26	
		27	
		28	
		29	
		30	
		31	
		32	
		33	
		34	

NOTA: Le rayon de courbure des aciers TOR sera conforme aux normes et aux prescriptions en vigueur

Méthode de dessin de ferrailage: brevet et modèle déposé

ARCHITECTE  
ARCATURE



BUREAU D'ETUDES TECHNIQUES  
Jacques RIVOIRE  
Ingénieur Conseil Béton Armé  
14, bd de la Préfecture - 42600 Montbrison  
Tél. 77 58 58 40 - Fax 77 58 61 44

ENTREPRISE  
LAMURE

Ind	Date	Modifications

Taux de travail du sol :

2 bars

Surcharges libres :

Echelles 2 cm.p.m

Fait à Montbrison le : 02.04.98

D.D.E ROANNE

Restructuration et création de  
Bureaux et locaux annexes

COFFRAGE - PLANS. COUPES

AFF. 2932 PLAN 01

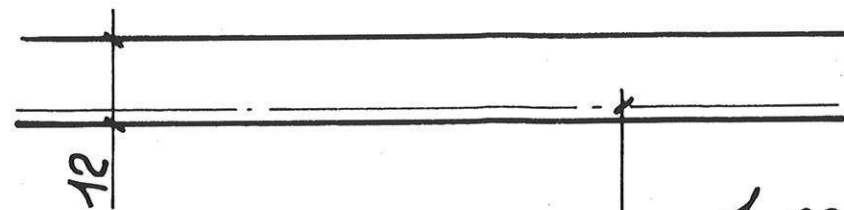
Béton :  $\sigma' 28 = 275 \text{ kg/cm}^2$   
 $\sigma 28 = 23,7 \text{ kg/cm}^2$

Aciers : FeE 22 désigné par Ø  
FeE 10 désigné par 11A



NOTA: - Le gros béton sous fouilles et semelles sera impérativement descendu jusqu'au bon sol et ancré au minimum de 20 cm dans la couche de sable et de galets sous-jacente. Les fondations à proximité de l'existant devront être descendues jusqu'au niveau des fondations existantes.

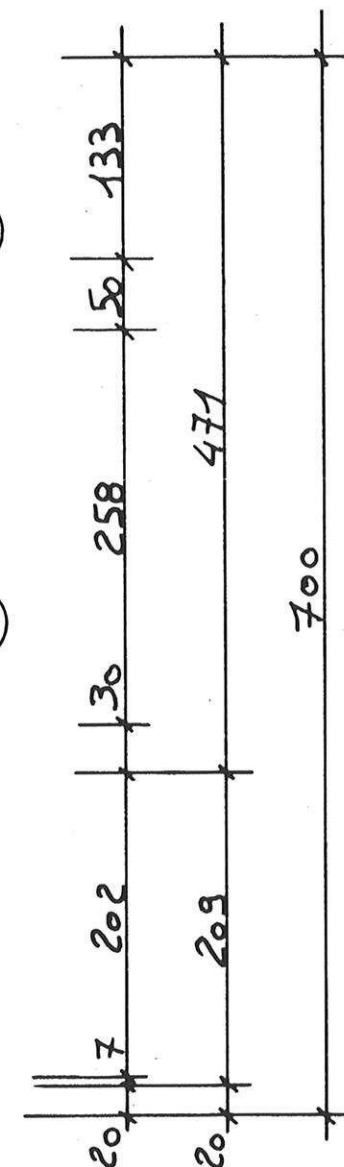
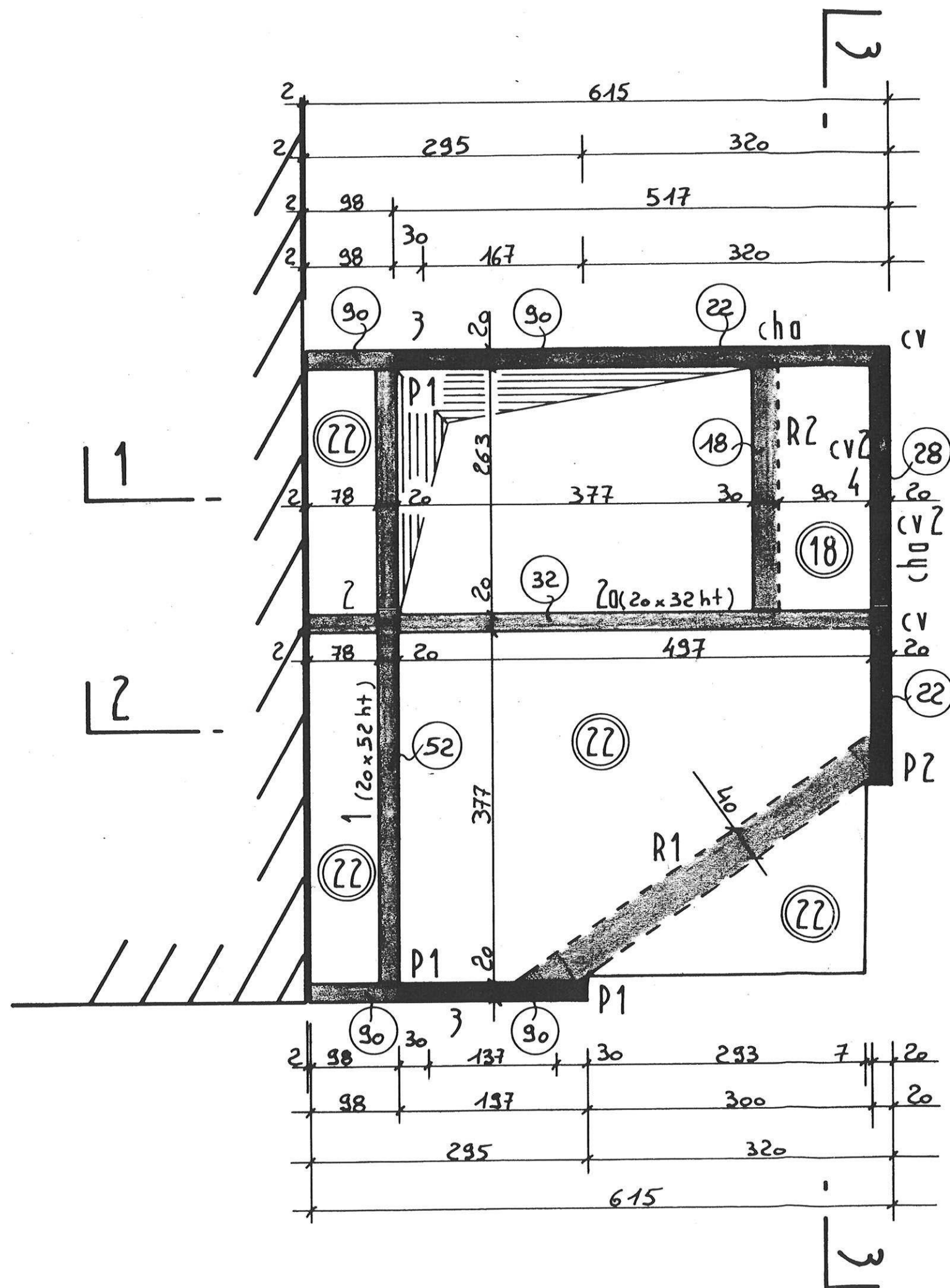
- Dallage  $E = 12 \text{ cm}$  : Prévoir des joints sciés découpant des surfaces de  $25 \text{ m}^2$  maxi



1 nappe de P 131 R (475 x 240)

(mailles de  $150 \times 250$  ; fils de  $5.5^S$ )

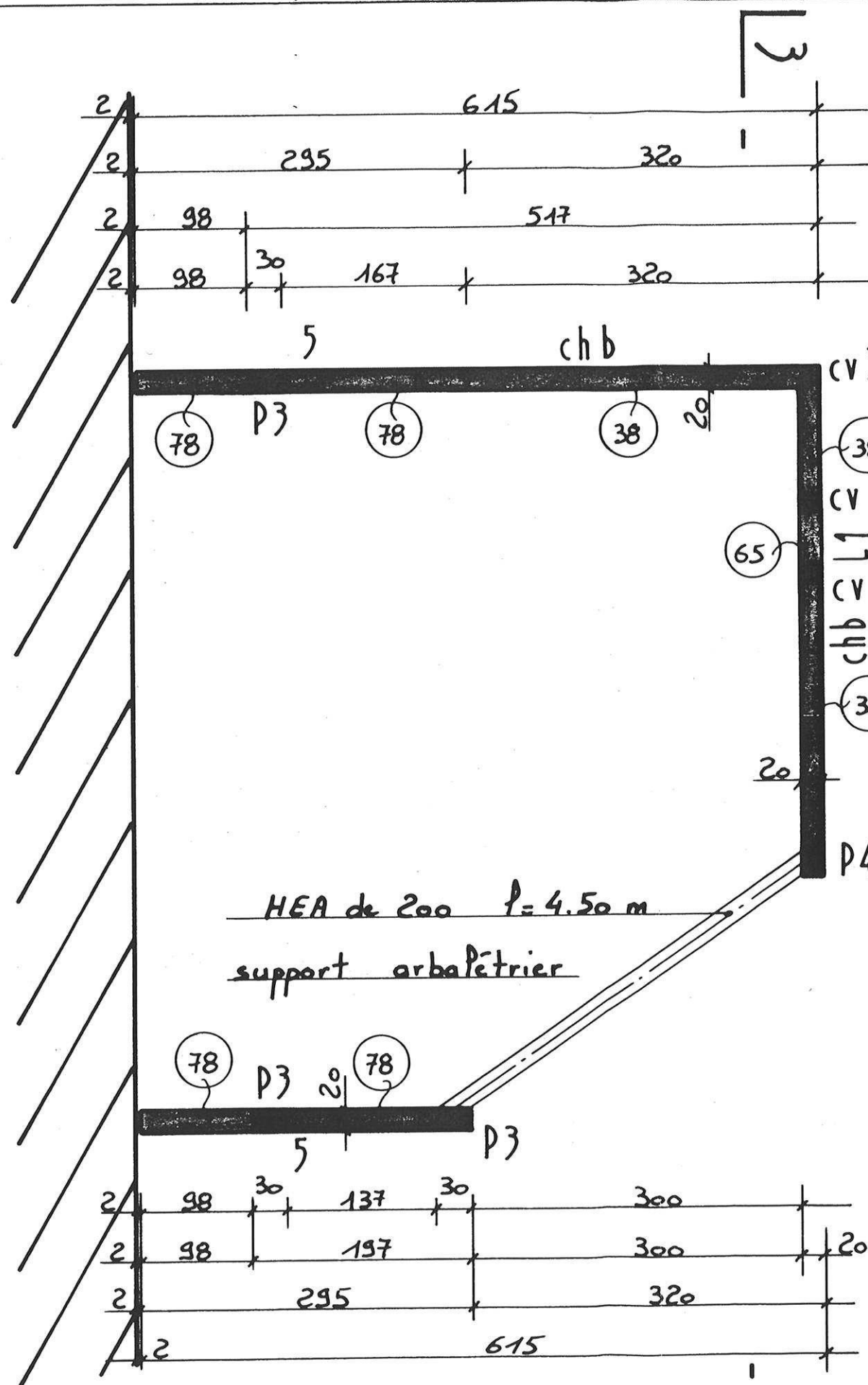
Plancher sur rez



Linéaux sous toiture

1

2



65

cv3

cv3

cv3

chb

38

P4

HEA de 200 l = 4.50 m  
support arbalétrier

78

P3

78

P3

5

P3

2

98

30

137

30

300

2

98

197

300

20

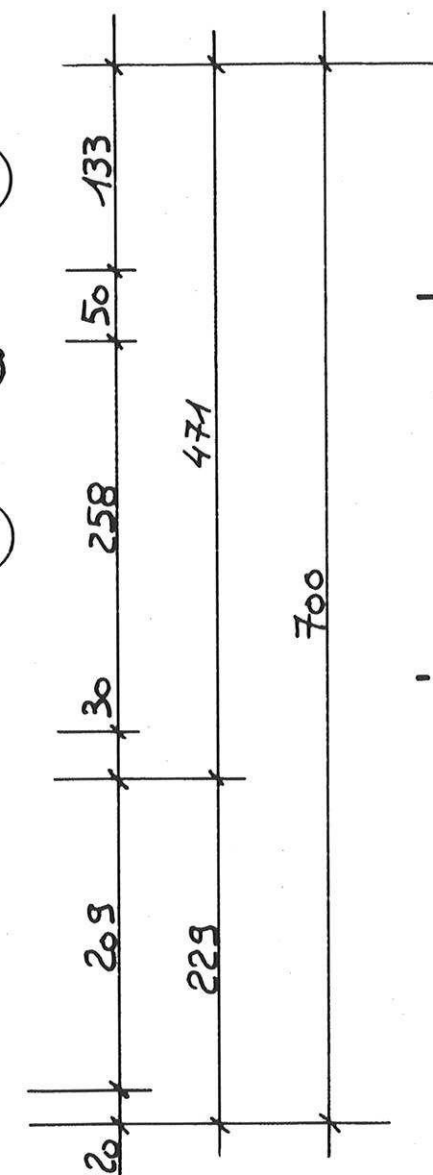
2

295

320

2

615



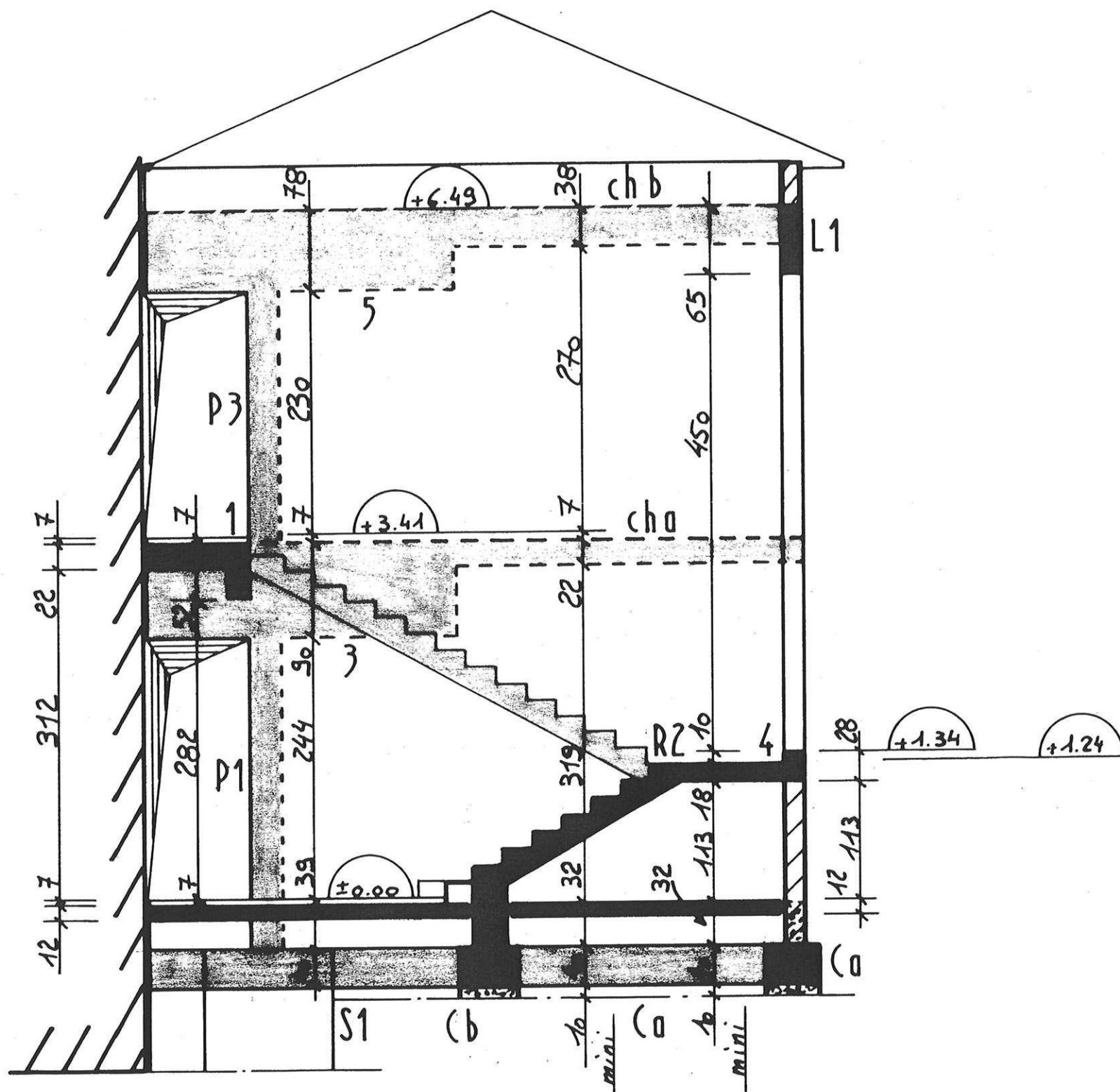
1

2

3



(COUPE 1-1)



au niveau des fondations existantes

(COUPE 2-2)

